

SMATRIX:  
HOW DOES SMART DATA  
COLLECTION SOUND?

CASE STUDIES

SMATRIX:  
WIE KLINGT SMARTE  
DATENERFASSUNG?

B A S F

dawin

OUTILS  
OCÉANS

Magazin

SPICTURE:  
DAS BILD IST DIE  
NEUE DOKUMENTATION

SPICTURE:  
PICTURES ARE THE  
NEW DOCUMENTATION











































www.ck12.org

---

www.ck12.org

---

www.ck12.org

---

www.ck12.org

---















---

□□□□□□□□□□□□

---

□□□□□□□□□□

---

□□□□□□

---

□□□□□□□□□□

---

□□□□□□

---

□□□□□□



... ..

... ..

... ..

... ..

... ..

... ..

... ..

... ..

... ..

... ..

... ..

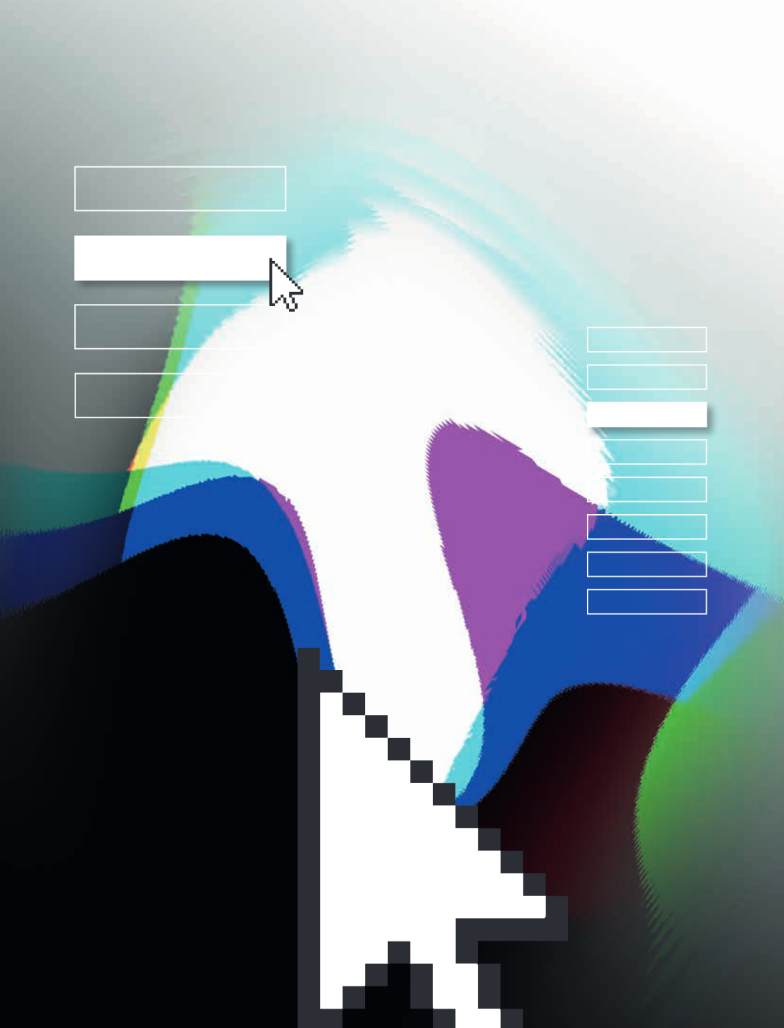
...











THE  
DAS GUI  
GUI &  
& VUI  
DAS  
VUI

1. 理解并掌握... 2. 理解并掌握... 3. 理解并掌握...

1. 理解并掌握... 2. 理解并掌握... 3. 理解并掌握... 4. 理解并掌握... 5. 理解并掌握...

1. 理解并掌握... 2. 理解并掌握... 3. 理解并掌握...

1. 理解并掌握... 2. 理解并掌握... 3. 理解并掌握... 4. 理解并掌握... 5. 理解并掌握...

1. 理解并掌握... 2. 理解并掌握... 3. 理解并掌握... 4. 理解并掌握... 5. 理解并掌握...

1. 理解并掌握... 2. 理解并掌握... 3. 理解并掌握... 4. 理解并掌握... 5. 理解并掌握...

1. 理解并掌握... 2. 理解并掌握... 3. 理解并掌握... 4. 理解并掌握... 5. 理解并掌握...

1. 理解并掌握...

1. 理解并掌握... 2. 理解并掌握... 3. 理解并掌握... 4. 理解并掌握... 5. 理解并掌握...

1. 理解并掌握... 2. 理解并掌握... 3. 理解并掌握... 4. 理解并掌握... 5. 理解并掌握...

1. 理解并掌握...

1. 理解并掌握... 2. 理解并掌握... 3. 理解并掌握... 4. 理解并掌握... 5. 理解并掌握...



Case

Study





B

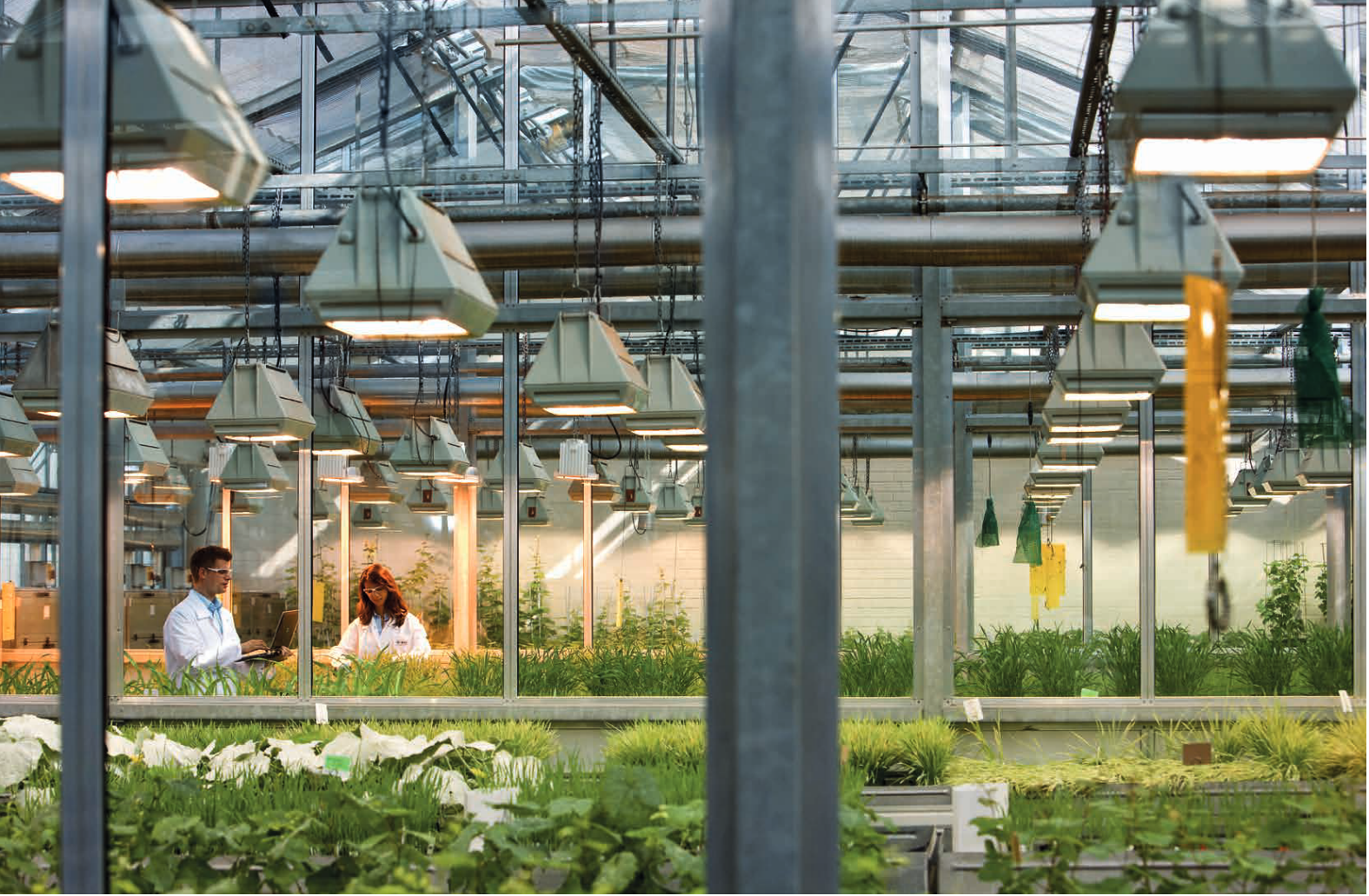
A

S

F



















□□□□□□□□□□□□□□□□□□

□□□□□□□□□□□□□□

□□□□□□□□□□□□□□

□□□□□□□□





Text block 1, column 1

Text block 1, column 2

Text block 1, column 3

Text block 1, column 4

Text block 2, column 1

Text block 2, column 2



Text block 3, column 1

Text block 3, column 2

Text block 3, column 3

Text block 4, column 3

Text block 4, column 4

Text block 4, column 5



























Die folgenden Informationen sind für die Nutzung der Funktionen erforderlich. Bitte lesen Sie die Informationen sorgfältig durch, bevor Sie die Funktionen verwenden.

Die folgenden Informationen sind für die Nutzung der Funktionen erforderlich. Bitte lesen Sie die Informationen sorgfältig durch, bevor Sie die Funktionen verwenden.

Die folgenden Informationen sind für die Nutzung der Funktionen erforderlich. Bitte lesen Sie die Informationen sorgfältig durch, bevor Sie die Funktionen verwenden.

Die folgenden Informationen sind für die Nutzung der Funktionen erforderlich. Bitte lesen Sie die Informationen sorgfältig durch, bevor Sie die Funktionen verwenden.

Die folgenden Informationen sind für die Nutzung der Funktionen erforderlich. Bitte lesen Sie die Informationen sorgfältig durch, bevor Sie die Funktionen verwenden.

Die folgenden Informationen sind für die Nutzung der Funktionen erforderlich. Bitte lesen Sie die Informationen sorgfältig durch, bevor Sie die Funktionen verwenden.

Die folgenden Informationen sind für die Nutzung der Funktionen erforderlich. Bitte lesen Sie die Informationen sorgfältig durch, bevor Sie die Funktionen verwenden.

Die folgenden Informationen sind für die Nutzung der Funktionen erforderlich. Bitte lesen Sie die Informationen sorgfältig durch, bevor Sie die Funktionen verwenden.

Die folgenden Informationen sind für die Nutzung der Funktionen erforderlich. Bitte lesen Sie die Informationen sorgfältig durch, bevor Sie die Funktionen verwenden.

Die folgenden Informationen sind für die Nutzung der Funktionen erforderlich. Bitte lesen Sie die Informationen sorgfältig durch, bevor Sie die Funktionen verwenden.

Die folgenden Informationen sind für die Nutzung der Funktionen erforderlich. Bitte lesen Sie die Informationen sorgfältig durch, bevor Sie die Funktionen verwenden.

Die folgenden Informationen sind für die Nutzung der Funktionen erforderlich. Bitte lesen Sie die Informationen sorgfältig durch, bevor Sie die Funktionen verwenden.

Die folgenden Informationen sind für die Nutzung der Funktionen erforderlich. Bitte lesen Sie die Informationen sorgfältig durch, bevor Sie die Funktionen verwenden.

Die folgenden Informationen sind für die Nutzung der Funktionen erforderlich. Bitte lesen Sie die Informationen sorgfältig durch, bevor Sie die Funktionen verwenden.











00

00000000

00000000

0000

00000000

0000

0000

dawin®